



WIR HELFEN

### HERNE

Kirchhofstraße 5  
44623 Herne  
Tel.: +49 2323 399070  
Fax: +49 2323 3990720  
Mail: herne@fuwe.de

### KÖLN

Weißhausstraße 23  
50939 Köln  
Tel.: +49 221 9411600  
Fax: +49 221 94116040  
Mail: koeln@fuwe.de

### KERPEN

BERATUNGSSTELLE  
Stiftsplatz 13  
50171 Kerpen  
Tel.: +49 2237 9791170  
Mail: kerpen@fuwe.de

### KREFELD

Luisenstraße 111a  
47799 Krefeld  
Tel.: +49 2151 7639170  
Fax: +49 2151 7639172  
Mail: krefeld@fuwe.de

### GELDERN

BERATUNGSSTELLE  
Issumer Tor 23  
47608 Geldern  
Tel.: +49 2831 9736100  
Mail: krefeld@fuwe.de

## KONTAKT

### VIERSEN

Kränkelsweg 8  
41748 Viersen  
Tel.: +49 2162 8156650  
Fax: +49 2162 81566520  
Mail: viersen@fuwe.de

### DUISBURG

BERATUNGSSTELLE  
Steinsche Gasse 4  
47051 Duisburg  
Tel.: +49 203 3469960  
Mail: krefeld@fuwe.de

### BOCHUM

Wittener Straße 72  
44789 Bochum  
Tel.: +49 234 93695517  
Mail: bochum@fuwe.de

[www.fuwe.de](http://www.fuwe.de)

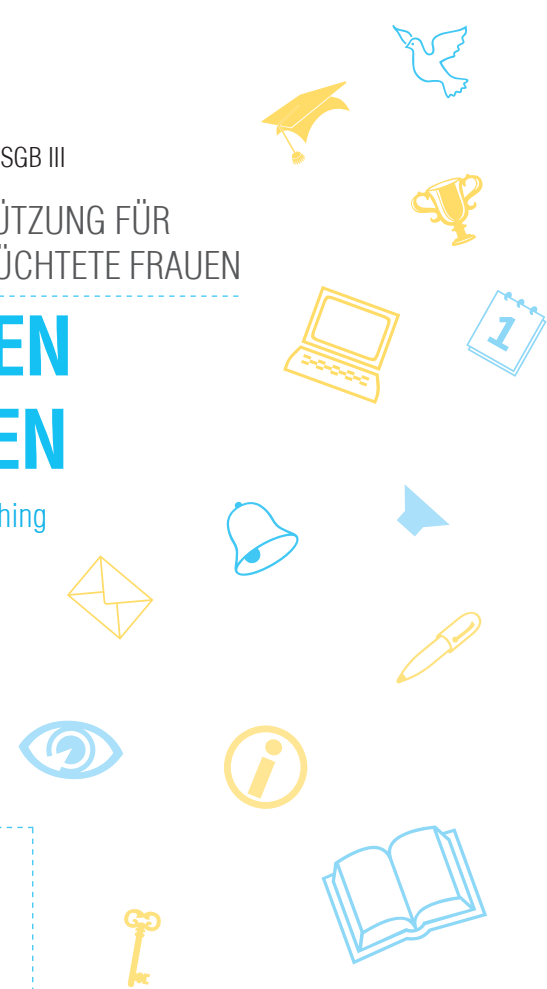
**fuwe** Gesellschaft für technisch-  
gewerbliche und kaufmännische  
Fort- und Weiterbildung mbH

AVGS nach § 45 Abs. 1 Satz 1 Nr. 1 SGB III

INDIVIDUELLE UNTERSTÜTZUNG FÜR  
AUS DER UKRAINE GEFLÜCHTETE FRAUEN

# VON FRAUEN FÜR FRAUEN

Einzel- und/oder Gruppencoaching



Kinderbetreuung im Bedarfsfall

[www.fuwe.de](http://www.fuwe.de)



## MÖGLICHKEITEN

Um Ihre Potentiale in die richtige Richtung zu lenken und neue Ziele setzen zu können - bieten wir Ihnen das Coaching zur individuellen Unterstützung an. Wir unterstützen Sie bei der beruflichen Neuorientierung und zeigen Ihnen die Wege zu neuen Beschäftigungsmöglichkeiten für die Verbesserung Ihrer Gesamtsituation.

## ZIELE

Unser Coaching ist für Frauen und von Frauen entwickelt. Gemeinsam stellen wir ein Programm zusammen, das Ihre individuellen Wünsche berücksichtigt wie z. B.:

- Einstieg in das Berufsleben schaffen
- Angst vor Nachteilen abbauen
- Mehr zum Thema „Familie und Beruf“ wissen

## ZIELGRUPPE

Aus der Ukraine geflüchtete Frauen, die sich beruflich neuorientieren wollen und professionelle Unterstützung benötigen.

## INDIVIDUELLE TERMINVEREINBARUNG

In einem Beratungs-, Aufnahmegespräch werden die Rahmenbedingungen der Teilnahme geklärt.

[www.fuwe.de](http://www.fuwe.de)

## LERNINHALTE

- Entwicklung von neuen beruflichen Zielen und Lebenszielen
- Abbau von Stress
- Klärung der Hemmnisse
- Verbesserung der Kommunikation
- Nutzung der Fähigkeiten für eine Neuausrichtung eines Ziels
- Unterstützung in den Bereichen wie z. B. Wohnungssuche etc.
- Arbeitsmarktinformation und Stellensuche
- Abklärung des Bewerberpotentials
- Erstellung aussagekräftiger Bewerbungsunterlagen
- Akquise passgenauer Arbeitsstellen

### Unterrichtseinheiten

max. 50 UE

1 UE (Unterrichtseinheit) = 45 Minuten

## WIR HELFEN:

UND BIETEN DEN  
GEFLÜCHTETEN MENSCHEN  
AUS DER UKRAINE  
UNTERSTÜTZUNG MIT  
SOZIALPÄDAGOGISCHER  
BEGLEITUNG UND  
KINDERBETREUUNG AN

## DIVERSITY MANAGEMENT

Unterschiedliche Lebenssituationen und Interessen von Frauen und Männern, positive Wertschätzung der individuellen Verschiedenheit, das Erreichen einer produktiven Gesamtatmosphäre, das Verhindern der sozialen Diskriminierung von Minderheiten und die Verbesserung der Chancengleichheit werden im Rahmen des Diversity Managements von der FUWE GmbH täglich berücksichtigt.

WIR UNTERSTÜTZEN SIE BEIM NEUAUFBAU DES LEBENS

## ZUGANGSVORAUSSETZUNGEN

Das Coaching kann durch die Agentur für Arbeit/das Jobcenter in Form eines Aktivierungs- und Vermittlungsgutschein (AVGS) gefördert werden. Die Förderungsdauer richtet sich nach der Bildungszielplanung des örtlichen Bedarfsträgers.

**ZERTIFIZIERT** und zugelassen  
als anerkannter Bildungsträger nach AZAV



**fuwe** Gesellschaft für technisch-gewerbliche und kaufmännische Fort- und Weiterbildung mbH

**DAUER** max. 50 UE

**EINSTIEG** nach Absprache

## UNTERRICHTSZEITEN

Montag bis Freitag  
zwischen 08:00 Uhr und 15:00 Uhr